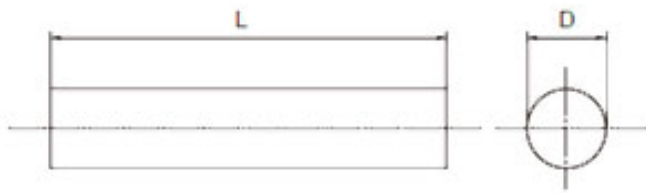




实心钨钢棒材



单位: mm

代号	D	L
CTC-JΦ1×330	1.0	330
CTC-JΦ1.2×330	1.2	330
CTC-JΦ1.5×330	1.5	330
CTC-JΦ1.6×330	1.6	330
CTC-JΦ1.8×330	1.8	330
CTC-JΦ2×330	2.0	330
CTC-JΦ2.5×330	2.5	330
CTC-JΦ3×330	3.0	330
CTC-JΦ3.5×330	3.5	330
CTC-JΦ4×330	4.0	330
CTC-JΦ4.5×330	4.5	330
CTC-JΦ5×330	5.0	330
CTC-JΦ5.5×330	5.5	330
CTC-JΦ6×330	6.0	330
CTC-JΦ6.5×330	6.5	330
CTC-JΦ7×330	7.0	330
CTC-JΦ7.5×330	7.5	330
CTC-JΦ8×330	8.0	330
CTC-JΦ8.5×330	8.5	330
CTC-JΦ9×330	9.0	330
CTC-JΦ9.5×330	9.5	330
CTC-JΦ10×330	10.0	330
CTC-JΦ10.5×330	10.5	330
CTC-JΦ11×330	11.0	330
CTC-JΦ11.5×330	11.5	330
CTC-JΦ12×330	12.0	330
CTC-JΦ12.5×330	12.5	330
CTC-JΦ13×330	13.0	330



续表

单位: mm

代号	D	L
CTC-JΦ13.5×330	13.5	330
CTC-JΦ14×330	14.0	330
CTC-JΦ14.5×330	14.5	330
CTC-JΦ15×330	15.0	330
CTC-JΦ15.5×330	15.5	330
CTC-JΦ16×330	16.0	330
CTC-JΦ16.5×330	16.5	330
CTC-JΦ17×330	17.0	330
CTC-JΦ17.5×330	17.5	330
CTC-JΦ18×330	18.0	330
CTC-JΦ18.5×330	18.5	330
CTC-JΦ19×330	19.0	330
CTC-JΦ19.5×330	19.5	330
CTC-JΦ20×330	20.0	330
CTC-JΦ21×330	21.0	330
CTC-JΦ22×330	22.0	330
CTC-JΦ23×330	23.0	330
CTC-JΦ24×330	24.0	330
CTC-JΦ25×330	25.0	330
CTC-JΦ26×330	26.0	330
CTC-JΦ27×330	27.0	330
CTC-JΦ28×330	28.0	330
CTC-JΦ29×330	29.0	330
CTC-JΦ30×330	30.0	330
CTC-JΦ31×330	31.0	330
CTC-JΦ32×330	32.0	330
CTC-JΦ33×330	33.0	330
CTC-JΦ34×330	34.0	330
CTC-JΦ35×330	35.0	330